

全日本 商工 連合会だより

発行：全国商工事業協同組合連合会
住所：兵庫県姫路市神子岡前1-8-20
TEL：079-299-2355
FAX：079-295-6168
広報部：小阪

サービスエリア紹介(No.3)

「淡路サービスエリア」上り・下り

今年も暑い夏がやってまいりました。東日本大震災の影響で、イベントを自粛されている地域もございますが、今年も家族、友達同士で、どこかに行こうと計画されている方も多いと思います。

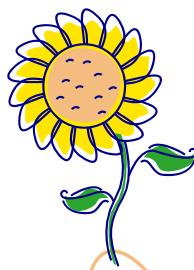
旅行で高速道路をご利用いただく際に、休憩の場としてお立ち寄り頂きたいのが、兵庫県の淡路島北端に位置する「淡路サービスエリア」です。明石海峡大橋を渡って、すぐ目の前に大きな観覧車が立っているのが特徴です。この観覧車からは、夜になると明石海峡大橋のライトアップと、明石・神戸・大阪の夜景を見ることができます。また、淡路島の特産品の淡路島タマネギを使った「淡路島玉葱ラーメン」や、びわを使った「びわのふわふわロール」など、景色だけではなく、グルメでも楽しませてくれるサービスエリアとなっております。

きっと良い思い出のひとつとして心に残ることは間違いありません。



連合会加盟組合のご紹介

- 組合：オー・ティー・アイ事業協同組合
- 住所：大阪府門真市小路町 3-20
ライオンズマンション門真 211 号
- 事業：①ETC カード事業
②携帯電話事業(Softbank)
③天然水宅配事業
④福利厚生事業(少額短期保険等)
⑤外国人技能実習生受入れ事業
⑥他：デジタコ、ドラレコ、オフィスコーヒー
アルコールチェッカー、
RSAロードサービス…等



オー・ティー・アイ事業(協)の職員

古代より近世までは水郷農村として栄えた地である門真(かどま)は「河内レンコン」が全国的に有名でした。しかし、近代になり世界的有名な家電メーカーの誘致に成功して企業城下町として栄え、現代は商業都市大阪(大阪城)の北東に位置する衛星都市として位置づけられています。

その様な地に、組合は平成9年3月に設立され、ETC カード事業を主に行っております。現在は、九州から北海道まで約1300社の組合員様を、女性3人男性4人の少人数ですが、微力ながらお役に立てるように頑張っております。

ETC 制度の普及とともに急速に発展を遂げましたが、現在では ETC カード以外に組合員様にお役に立てる事業を模索しながら組合活動を営んでいます。組合員様あつての協同組合ですので、組合員様から当組合を利用して良かったと言って貰える様に努力精進いたしますので、今後ともご指導ご鞭撻の程、宜しく申し上げます。

組合員様
特別価格!

小型・中型 ガソリン発電機



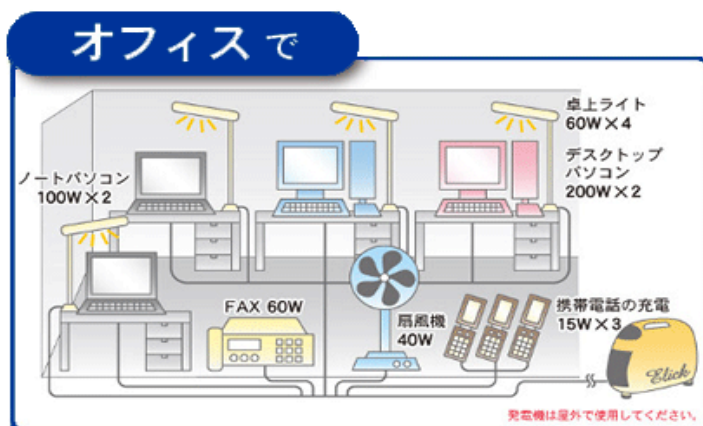
東日本大震災の影響に加え中部電力・浜岡原発の稼働停止も重なり、これから夏に向けて計画停電が実施される可能性があります。前回の計画停電は急な実施となり、仕事に支障が出た企業や店舗も多数ありました。市場ではすでに発電機が品薄で購入しづらい状況になっております。是非この機会にご準備してはいかがでしょうか？

■軽量！コンパクトなのに大出力
小型タイプは手軽に持ち運べる 18.5kg の軽量タイプ。

■低騒音・低燃費を実現
ガソリン燃料満タン時、小型で約 4 時間・中型で約 3 時間使用できます。

■良質な電気を安定供給
インバーター回線使用により、安定した電気供給

	小型タイプ	中型タイプ	
型式	DY1500LBI	DY3500LBI	
電圧調整方式	インバーター式	インバーター式	
力率	COSφ = 1	COSφ = 1	
発電機部	定格周波数 (Hz)	50/60	
	最大出力 (kVA)	1.5	
	定格出力 (kVA)	1.2	
	定格電圧 (V)	100	
原動機部	直流出力	12V-4A	
	型式	XY147F	
	種類	空冷4サイクル ガソリンエンジン	
	容積 (cc)	72	
	ボア×ストローク (mm)	47×41.5	
	最大出力 (Kw/5000 rpm)	2.1	
	燃料	無鉛ガソリン	
	燃料タンク容量 (ℓ)	3.6	
	100% 負荷時連続運転時間 (h)	4.3	
	潤滑オイル	SAE10W-30	
	オイル容量 (リットル)	0.6	
	イグニッションシステム	T.C.I	
	スターティングシステム	Recoil	
	本体	全長×全幅×全高 (mm)	492×262×406
		総重量 (kg)	18.5
一般販売価格	¥148,000 (税別)	¥268,000 (税別)	



※電気機器の消費電力の数値はあくまでも目安です。
実際の消費電力は機器によって異なります。

只今、予約申込み受付中！！

《組合員様限定！特別販売価格》

- 小型タイプ (DY1500LBI) 148,000円 ⇒ 98,000円 (税込) _____ 台
- 中型タイプ (DY3500LBI) 268,000円 ⇒ 198,000円 (税込) _____ 台

貴社名 : _____

ご担当者名 : _____

住所 : _____

T E L : _____

※在庫状況により、お待ち頂く場合もございますので、予めご了承下さい。
※送料込み。お支払いは高速通行料金と合わせてご請求させていただきます。

全国商工事業協同組合連合会

F A X : 079-295-6168