

全商連だより

【発行】全国商工事業協同組合連合会
【住所】兵庫県姫路市神子岡前1-8-20
【tel】079-299-2355
【url】https://rengoukai.jp/

コスモウォーターの水は
世界の3つの品評会で

最高賞 三冠受賞

2021年モンドセレクション最高金賞受賞（京都の天然水）、2021年インターナショナルテイストアワード最高得点金賞（静岡の天然水）、2020年パークレースブリングスインターナショナルウォーターテイスティング金賞受賞（大分の天然水）

CosmoWater



RO水とは違う“天然水”

天然水とは、厳選された採水地から汲み上げた水に最小限の加工を施し、自然本来の味わいを生かしたミネラルウォーターです。RO水は、微細なフィルターで不純物をろ過した後、人工的にミネラル分を添加処理しています。



- 初期費用
 - サーバーレンタル料
 - 水配送料
- すべて**無料**

毎日汲みたてを48時間以内に出荷



天然水のボトリングから工場出荷まで48時間以内のスピード出荷。いつも汲みたての天然水をお届けします。

最寄りの採水地から直送



できるだけ新鮮なままお届けするために、最寄りの採水地（静岡・京都・大分）からご自宅まで直送します。

定期配送で外出不要

電話一本で追加配送も可能。重たい水を買うに出る必要がありません。

災害・断水時の備蓄水に

災害への備えとして、ウォーターサーバーが再注目されています。

組合員様だけの

特別優待

詳細説明や見積りをご希望の方はこちらから



2022年4月より「白ナンバー」営業車も点呼・アルコール検査義務

2021年6月、千葉県八街市で白ナンバーのトラック運転手が起こした飲酒運転事故により、児童5人が死傷するという悲惨な事故がありました。

これを受けて道路交通法が改正され、運輸業や物流業の緑ナンバーにおいて実施されていた点呼やアルコールチェック検査義務を、2022年4月より白ナンバーで一定台数以上の車両を使用する事業者にも義務化されます。



◆義務化の対象

- ① 定員11人以上の自動車を1台以上使用している事業所。
- ② 自動車を5台以上（50ccを超える自動二輪車は1台を0.5台で計算）使用している事業所。

◆義務化の内容

- ① 安全運転管理者は、運転の前後に、運転者に対して目視およびアルコール検知器を使用して酒気帯びの有無を確認すること。
- ② 目視およびアルコール検知器による確認の記録をデジタルデータや日誌等で1年間保存すること。
- ③ 正常に機能するアルコール検知器を常備すること。

飲酒運転は気の緩みではなく故意の犯罪です

警察庁の発表では、2020年中の飲酒運転による交通事故件数は2,522件で、前年と比べて減少（前年比-525件）、そのうち死亡事故件数は、159件で、こちらも前年と比べて減少（前年比-17件）していますが、平成20年以降は減少幅が縮小しており、下げ止まり傾向にあるとのことです。

また、2016年～2020年の飲酒による死亡事故のうち、約3割が運転当事者・同乗者ではない対向車の運転手や歩行者などの被害者です。

飲酒運転が当事者や当事者家族のみならず、被害者や被害者家族を生み出し、甚大な影響を残すことを心に留めて、飲酒運転の根絶に取り組みましょう。

飲酒運転者に科せられる罰則

違反内容	違反点数	行政処分	罰則
酒気帯び運転 (呼気1ℓにつき0.15mg以上0.25mg未満)	13点	免許停止 90日	3年以下の懲役 又は 50万円以下の罰金
酒気帯び運転 (呼気1ℓにつき0.25mg以上)	25点	免許取消 欠落期間2年	
酒酔い運転	35点	免許取消 欠落期間3年	5年以下の懲役 又は 100万円以下の罰金

人身事故を起こした場合

危険運転致死傷罪	
負傷事故	15年以下の懲役
死亡事故	1年以上20年以下の懲役

飲酒運転に同乗した場合

違反内容	罰則
運転手が酒気帯び運転	2年以下の懲役 又は 30万円以下の罰金
運転手が酒酔い運転	3年以下の懲役 又は 50万円以下の罰金

今!

契約件数・保険料は
年10%増加ペース*

2018年度 収入保険料
1,000億円突破*

※ 一般社団法人日本少額短期保険協会調べ (2021年7月8日)

少額短期保険に 注目が集まっています

全商連が
おすすめする
少額短期保険



ライフ保障プラン

Hi ヒューマンライフ少額短期保険株式会社

月払保険料は一律

1,900円 または 2,000円

(男性 49歳まで・女性 39歳まで) (男性 50歳から・女性 40歳から)

加入年齢 満15歳～満64歳 (保障は70歳まで)

7つの保障がパッケージ

普通死亡 疾病入院 がん入院

災害死亡 災害入院 災害手術 災害通院

給付申請後
5日以内の給付 100%

新型コロナ感染
「自宅療養」も保障

業務内外問わず
病気・ケガを 24時間保障

よくあるご質問

Q 法人もしくは個人事業主が契約者となる
事業保険形態での加入は可能ですか?

A 事業保険形態での加入は可能です。
ただし、個人事業主が契約者の場合は、被保険者は従業員の
みとなります。個人事業主ならびに生計を一にする家族の方
は、個人保険としてご加入いただけます。

Q 事業保険の場合の給付金・死亡保険金の
受取人は誰になりますか?

A 給付金・死亡保険金の受取りは、法人もしくは個人事業主と
なります。受け取った給付金・死亡保険金は、弔慰金・見舞
金規定によりお支払い下さい。

Q 法人契約の場合、
社長本人も加入できますか?

A 法人契約の場合は、社長本人ならびに役員・従業員を被保険
者としてご加入いただけます。

Q 法人もしくは個人事業主が支払った
保険料の経理処理はどうなりますか?

A 全額損金・必要経費に算入できます。
詳細は所轄税務署または税理士にご相談下さい。

Q 毎月の保険料は
どのように支払うのですか?

A ご指定いただいた金融機関口座からの引き落とし、またはク
レジットカードからお選びいただけます。法人契約でク
レジット支払いの場合は、法人名義のカードに限ります。

【引受保険会社】 Hi ヒューマンライフ少額短期保険株式会社

〒135-0047 東京都江東区富岡 2-1-11

TEL: 03-5809-8070 FAX: 03-5809-8132 <http://www.humanlife-s.co.jp/>

資料請求・ご相談など気軽にお問い合わせください

関東財務局長 (少額短期保険) 第35号

[募集資料 C08-01-20211104]



熟成 王 覇

特別販売



同封の
カタログを
ご覧ください



毎月開催 zen-pre 全商連だよりのプレゼント企画

今月のプレゼントはこちら

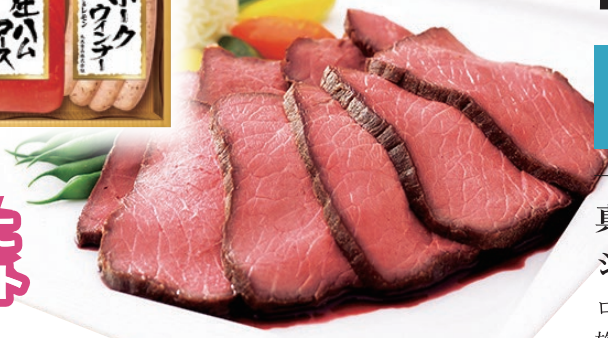


食を通して人と社会へ貢献する企業
丸大食品株式会社 omo 丸大食品

ローストビーフごちそうセット

- セット内容
- ローストビーフ(モモ) 200g
 - 生ハムロース(スライス) 36g
 - 特級ポークウインナー(ハーブ&レモン) 82g
 - トリュフ仕立てソース 95ml

7名様に
プレゼント



真空調理製法でお肉の旨みをとじ込めた
ジューシーでやわらかな口当たりが自慢の逸品
ローストビーフやポークウインナー等の組み合わせで、家
族団らんのホームパーティー等にぴったりなごちそうメ
ニュー。ローストビーフの美味しさを一層引き立てる特製
「トリュフ仕立てソース」付きで、さらに美味しくお召し上
がりいただけます。

2021年12月15日(水)締切

ご応募は
こちら

<https://zen-pre.jp/>
右のQRコードからご応募ください。



FAX 0258-86-0123

以下の内容をご記入の上
お送りください

- ① 全商連だより 11月号プレゼント ② 会社名 ③ 担当者名 ④ 電話番号
⑤ メールアドレス ⑥ 郵便番号 ⑦ 住所 ⑧ 今月号のご感想

