

全商連だより

【発行】全国商工事業協同組合連合会
 【住所】兵庫県姫路市神子岡前1-8-20
 【tel】079-299-2355
 【url】https://rengoukai.jp/

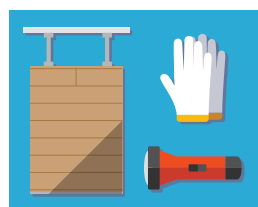
9月1日は防災の日

関東大震災が発生した日であり、台風シーズンを迎える時期も重なり、1960年に『防災の日』は創設されました。

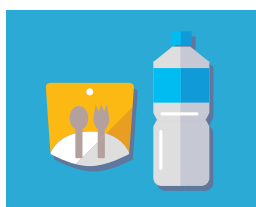
日本は台風や地震、津波などの自然災害が多い国です。『防災の日』は一人ひとりが災害について認識を深め対処できるよう準備すること。家庭や職場でも災害について考え防災意識を高めるために活動する日を作ろう。という考えに基づき制定されました。



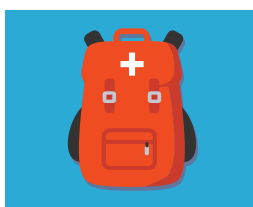
災害に対する備えを確認しましょう



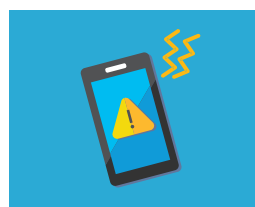
家具の置き方や避難道具



食料・飲料の備蓄



非常用持ち出しバック



安否確認方法



避難場所や避難経路の確認

首相官邸ホームページで詳細も紹介されていますのでご覧ください。(https://www.kantei.go.jp/jp/headline/bousai/sonae.html)

災害発生時は公衆無線 LAN 「00000JAPAN」^{ファイブゼロジャパン}が無料開放

「00000JAPAN (ファイブゼロジャパン)」は災害用の統一 SSID で、大手通信事業者等が協力して無料開放する公衆無線 LAN サービスです。誰でも無料で接続ができ、メールアドレスの登録なども不要で、利用時間や回数制限もありません。

ただし、誰でも接続できるため偽のアクセスポイントが用意され、盗聴や情報を窃

取される恐れもあります。暗号化されていないサイトの閲覧や、クレジットカードを使用するオンラインショッピング等、個人情報の入力は極力避け、セキュリティには十分注意して利用しましょう。

この他にも、災害時にフリー Wi-Fi を開放している通信事業者もありますので、各携帯キャリアでは是非ご確認ください。

使った事ありますか？ 災害用伝言ダイヤル「171」
8月30日～9月5日に訓練用に開放

災害用伝言ダイヤルは、災害時などに電話がつながりにくくなると提供される伝言板サービスですが、利用したことはありますか？

いざというときに安否確認ができる手段の1つとして、この機会に家族や友人と練習してみたいかでしょうか。この期間以外にも毎月1日、15日、1月1日～3日にも体験利用できるよう開放しています。

また NTT 東西が提供する「災害用伝言版 (web171)」に事前登録をしておくと、171 に登録した伝言を音声ファイルとして再生することもでき、登録したメールアドレスに伝言の通知を受けることもできます。使い方の詳細は NTT 東西のホームページでご確認ください。



NTT 西日本
web171
紹介ページ

NTT 東日本
web171
紹介ページ



全商連ETCカードの切り替えにご協力いただき、 ありがとうございました。

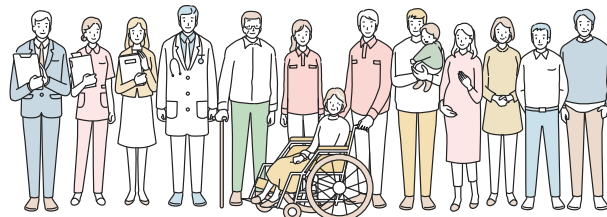
4月1日以降に発行のUC法人ETCカードは12月1日の切り替えです。

対象の全商連ETCカードは11月頃に発送予定ですので、改めてご協力をお願い致します。

2022年10月より社会保険適用者が拡大されます

社会保険制度の改正に伴い、短時間労働者の健康保険・厚生年金保険の適用が更に拡大されます。

従業員数が500人以下で特定適用事業所に該当していなかった企業も段階的に対象となり、短時間労働者要件を満たしていなかった一部のパート・アルバイトの方の社会保険加入が義務化されます。



適用対象の変化

青背景 … 企業規模要件

黄背景 … 短時間労働者要件

	2016年10月～	2022年10月～	2024年10月～
従業員数	常時500人超	常時100人超	常時50人超
労働時間	週20時間以上		
賃金	月88,000円以上		
勤務期間	1年以上	2ヶ月超	
学生除外	学生は対象外		

※企業規模要件はフルタイムの従業員数+週所定労働時間がフルタイムの4分の3以上の従業員数でカウントする。

※従業員数は月毎にカウントし、直近12ヶ月のうち6ヶ月で基準を上回ると適用対象となります。

社内準備の流れ

1 加入対象者の把握

社会保険料かんたんシミュレーター

社会保険料のご負担がどのくらい変わるのか簡単に試算できます。



2 社内周知

3 従業員とのコミュニケーション

- 社会保険の新たな加入対象者であることを伝える
- 社会保険の加入メリットを伝える
- 今後の労働時間などについて話し合う

(面談によって労働時間の延長や、正社員へ転換する場合、キャリアアップ助成金の申請ができます。)

4 書類の作成・届出 (オンライン)

パート・アルバイトの方の保障が充実

○ 老齢・障害・遺族年金に厚生年金分が上乗せ

上乗せ 老齢厚生年金 +	上乗せ 障害厚生年金 +	上乗せ 遺族厚生年金 +
老齢基礎年金	障害基礎年金	遺族基礎年金

○ 医療保険がさらに充実



傷病手当金

病休期間中、
給与の2/3相当を支給



出産手当金

産休期間中、
給与の2/3相当を支給

○ 保険料の半分を会社が負担

年収106万円
(月収8.8万円)
の場合

国民年金
国民健康保険料
本人
19,100円/月

厚生年金保険料
健康保険料

会社
12,500円/月
本人
12,500円/月

ETCカード事業をご利用の組合員様はぜひご利用ください！



請求書WEBサービス

●● 4つのポイントで安心・便利！ ●●



セキュリティ

高いセキュリティに守られた組合員様専用ページだから安心。



ダウンロード

過去12ヶ月の請求書をPDFでダウンロードできるので、見落としても安心。



メール通知

請求確定をメールでお知らせ。郵送より早く請求書を確認できます。



モバイル

スマホやタブレットなどで、いつでもどこでも閲覧可能。

請求書WEBサービスはこちら

<https://web-meisai.rengoukai.jp/>



お問い合わせはこちら

「ID通知書がない」「利用したい」等、気軽にご連絡ください。



燃料カード事業の請求書はこちらでネット確認できます！

ご利用無料！

うさ@navi

お申し込みやご質問はこちらから

「お問合せ項目」の「うさnavi」にチェックを入れ、その他の必要情報を入力の上お送りください。



- ◆ 請求書発行は締め後、最短2日
- ◆ 当月の利用状況をカード別に確認
- ◆ 過去13か月分の請求書を確認
- ◆ 発券されているカード一覧
- ◆ csvで出力できる

全/商/連 Club Off

登録者限定！

「全商連クラブオフって？」
「IDがわからない」
という方はこちら



合計100名様に当たる！

お楽しみプレゼントキャンペーン

8/31(水)
応募締切

チャンス1



特別賞 2名様
カタログギフト
10,000円

チャンス2



A賞 15名様
ハーゲンダッツ
ギフト券3枚



B賞 15名様
イオンシネマ
鑑賞券2枚

応募はこちら



専用サイトにログインして
キャンペーンバナーをクリック

全商連クラブオフ

検索



C賞 15名様
ジェフグルメカード 2,000円分



D賞 15名様
VJAギフト券 2,000円分

はずれても更に抽選！
トリプルチャンス



クオカード 500円分
38名様

今月のプレゼントはこちら



5名様に
プレゼント

九州各地の美味しいお茶を扱う
ブレンドにこだわる日本茶専門店
八女茶業本舗株式会社



水出し緑茶 (ティーバッグ20パック)

とにかく美味しい水出し緑茶

「試しに買ったらいのほかに美味しく、それ以来ずっとファンです。他のには替えられません。」といった声をたくさん頂いています。また、水出しと銘打っていますが、お湯でも美味しくお召し上がりいただけます。

2022年9月15日(木)締切

福岡県みやま市瀬高町小川 1665-4 tel 0944-63-6711
<https://www.yamecha.co.jp/> トータルビジネス協同組合の組合員様です

ご応募は
こちら

<https://zen-pre.jp/>

右のQRコードからご応募ください。



FAX 0258-86-0123

以下の内容をご記入の上
お送りください

- ① 全商連だより 8月号プレゼント
- ② 会社名
- ③ 担当者名
- ④ 電話番号
- ⑤ メールアドレス
- ⑥ 郵便番号
- ⑦ 住所
- ⑧ 今月号のご感想

zen
pre
全商連だよりプレゼント

先月号プレゼントの
当選者はこちらから

先月号のプレゼント

梅乃宿酒造
あらごしみっく酒



組合員様からの
ご意見・ご質問コーナー

初めて応募しました。8月からカードが替わるので興味深く読みました。交通事故で、当たるのは、いやだけど、この応募なら当たって欲しいな。(兵庫県 T様)

初応募、ありがとうございます。また、全商連 ETC カードへの切り替えのご協力ありがとうございます。

今月も魅力的な企画をありがとうございます。懐かしいミックスジュースがお酒になったんですね。これはどの世代も飲んでみたいと思うものだと思います！ぜひ職員の慰労に活用させて頂きたいです。(大阪府 E様)

従業員の方たちとの慰労会や懇親会の景品にしたいなどの声も多いです。当選者の発表は毎月20日ごろ『ゼンプレ』プレゼント応募ページに掲載しています！

毎回、色々な商品などが知れて楽しみにしております。(大阪府 S様)

私たちもこのプレゼントの企画で初めて知ることも多いです。『ゼンプレ』を通して、組合員様のサービスや商品をより多くの方に知ってもらえると嬉しいです♪
プレゼント商品の感想を「当選者の声」ページに掲載しています。気になる商品はぜひチェックしてみてください。

全国の情報や交通に関する情報など多岐にわたって載っているのが毎回楽しみにしています。(福岡県 N様)

毎回、全商連だよりを楽しみにしていただきありがとうございます。全商連だよりに掲載した情報は全商連ホームページのお役立ち情報へも掲載しています。また、全商連だよりに掲載していない情報もありますので、ぜひご覧ください。



皆様の声をお聞かせください♪

全商連では皆様からのご意見やご要望を広く受け付けております。全商連だよりのご感想や、組合員事業に関するご要望など気軽にお寄せ下さい。